

مشخصات فنی

x مش فایبر گلاس مصرفی از الیاف شیشه مقاوم به قلیا (AR-Glass) با مقاومت تسلیم حداقل ۱۰۰۰ مگا پاسکال می باشد.

x لازم است مش فایبر گلاس در بین لایه پلاستر قرار بگیرد. بدین منظور بایستی ابتدا نصف ضخامت نهایی را اجرا نموده و مش با فشار دست و بعد ماله به داخل پوشش فشار داده شود. سپس ادامه لایه تا جایی که مش دیده نشود بر روی سطح اجرا شود.

x حداقل مقدار الیاف به صورت سرتاسری در هر سمت دیوار ۵۰ گرم بر متر مربع می باشد.

x در صورت منظور نمودن گچ به عنوان نازک کاری استفاده از الیاف شیشه (AR-Glass) با همان مقاومت تسلیم مجاز می باشد.

x الیاف شیشه مقاوم به قلیا باید دارای حداقل ۱۶ درصد زیرکونیا (ZrO_2) باشد.

x فاصله بین چشمه های مش نباید از ۵ میلی متر کمتر باشد.

x حداکثر اندازه سنگدانه مورد استفاده در ملات برای اتصال شبکه الیافی باید از نصف فاصله باز بین چشمه ها بیشتر نباشد.

x استفاده از پلی استایرن و رابیتس روی ستون جهت جدا سازی ستون از دوغاب پشت سنگ الزامی می باشد.

x الیاف شیشه درون اندود داخلی و دوغاب سنگ قرار گیرد.

x لبه الیاف در بالای دیوار باید روی بلوک برگردد.

x لبه الیاف در پایین دیوار باید روی کف برگردد.

x مهار الیاف در قسمت تحتانی بوسیله تسه انجام گیرد.

x در فضای داخل مهار الیاف به کف و در نما به تیر انجام گیرد.

x برای تثبیت الیاف روی بلوک در حین کار می توان از میخ استفاده کرد اما تثبیت نهایی توسط اندود نازک کاری انجام گیرد.

x از الیاف به صورت تا شده جهت درزگیری فاصله بین ستون و دیوار استفاده شود.

x مقدار هم پوشانی لایه های مش بر روی یکدیگر ۵ سانتیمتر لحاظ گردد.

x لازم است انتهای آزادی شبکه الباف بر روی لبه دیوار برگشت داشته باشد

x در صورت استفاده از بلوک سفال مجوف لازم است ضخامت کلیه ی تیغه های داخلی و پیرامونی ۱۵ سانتیمتر لحاظ گردد

[illegible]

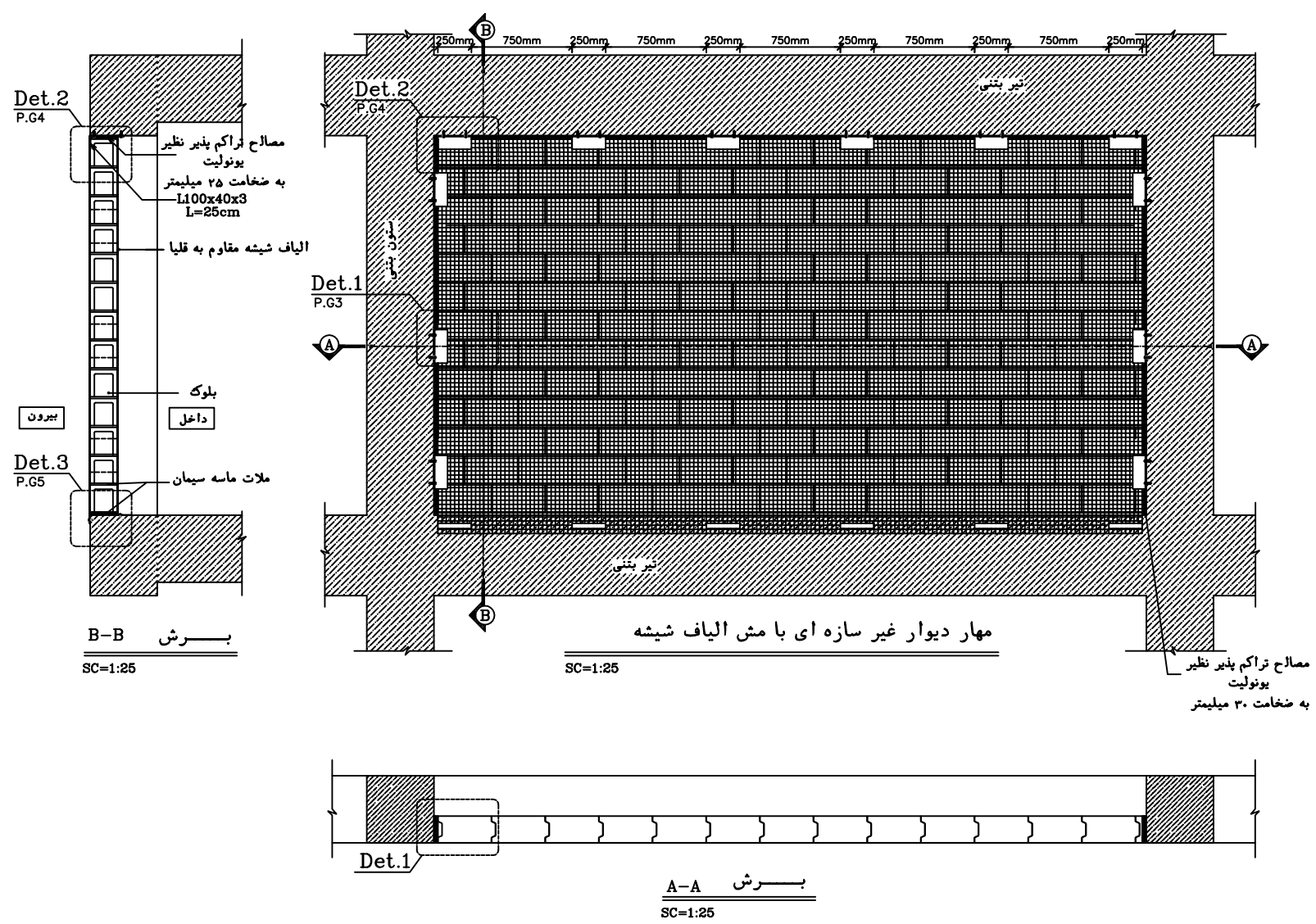


ISO 9001:2000

توجه:
 الف- کلیه نقشه ها قبل از اجرا باید توسط مهندس ناظر تایید و مهر شود.
 ب- به وقت مطالعه نمودار صورت عدم هماهنگی به دفتر فنی منعکس گردد.
 ج- در صورت کمبود جزییات و مشخصات فنی به مشخصات سازمان مدیریت و برنامه ریزی کشور مراجعه شود.
 د- کلیه حقوق مادی و معنوی این نقشه ها متعلق به سازمان نوسازی مدارس کشور می باشد و هرگونه کپی برداری بدون مجوز رسمی از سازمان پیگردستی دارد.

تألیف: (نام و نام خانوادگی)	مهندس ناظر
REVISION BY:	مهندس ناظر
DRAW BY:	مهندس ناظر
CHECKED BY:	مهندس ناظر
DATE:	تاریخ
PROJECT NO:	شماره پروژه
DRW. NO:	شماره نقشه
OFFICE STAMP:	مهر دفتر فنی
DESIGNER:	مهندس ناظر
REVISION:	مهندس ناظر

PROJECT TITLE:	مهر دیوار غیر سازه ای با مش الیاف شیشه
REV. NO:	01
DATE:	تاریخ
PROJECT NO:	شماره پروژه
DRW. NO:	شماره نقشه
OFFICE STAMP:	مهر دفتر فنی
DESIGNER:	مهندس ناظر
REVISION:	مهندس ناظر



Det.2
P.G.4

مصالح تراکم پذیر نظیر یونولیت به ضخامت ۲۵ میلیمتر L100x40x3 L=25cm

الیاف شیشه مقاوم به قلیا

بلوک

داخل

بیرون

Det.3
P.G.5

ملات ماسه سیمان

برش B-B

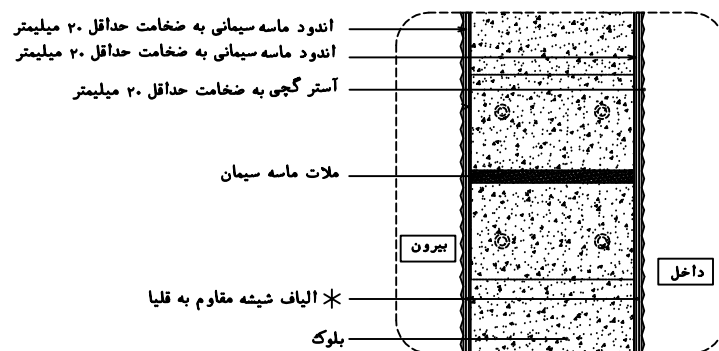
SC=1:25

Det.1

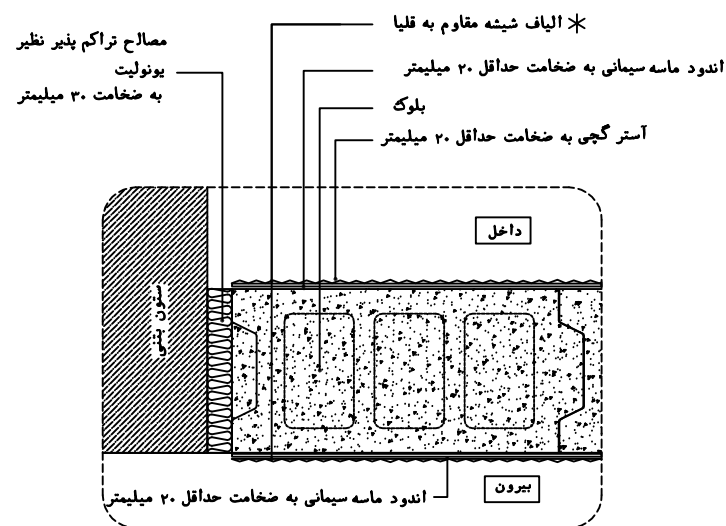
برش A-A

SC=1:25

Det.1
SC=1:5



Det.1 sec.B-B
SC=1:5



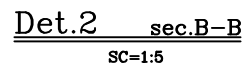
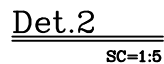
Det.1 sec.A-A
SC=1:5

[illegible]

مصلح تراکم پذیر نظیر یونولیت
به ضخامت ۳۰ میلیمتر

ورق فولادی خم خورده (نورد سرد)
L100x40x3
L=25cm

اتصال نبشی به تیر بتنی
پیچ و ریلک شماره ۶ (۲ عدد)



الف- کلیه نقشه ها قبل از اجرا به توسط ناظر نوسازی و بهیمنکار به وقت مطالبه شود و در صورت عدم هماهنگی به دفتر فنی مملکتی گردد.

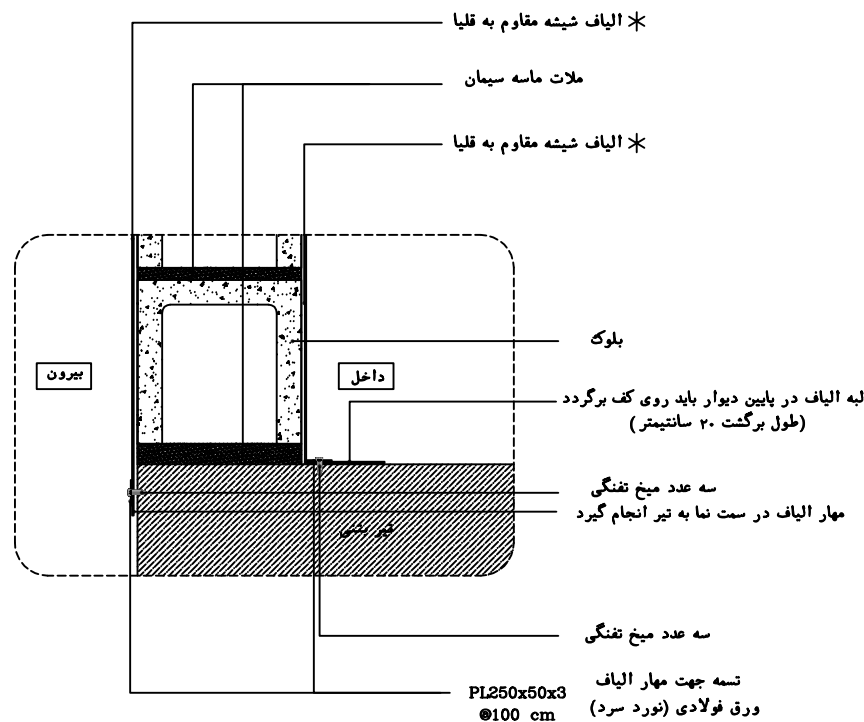
ب- در صورت کمبود جزئیات و مشخصات فنی به نشریات سازمان مدیریت و برنامه ریزی کشور مراجعه شود.

ج- کلیه حقوق مادی و معنوی این نقشه ها متعلق به سازمان نوسازی مدارس کشوری باشد و هر گونه کپی، تکثیر و تغییر بیساز مجوز رسمی از سازمان یا پیگرد قانونی دارد.

No.		روز:	تاریخ:
DESIGNED BY:		طراح (بازنگری):	1402:
DRAW BY:		نقاش (بازنگری):	FILED:
CHECKED BY:		کنترل (بازنگری):	
شماره بازنگری پروژه		تاریخ تنظیم:	
امضاء مسئول گروه:		TOTAL SHEET:	
SIGN GROUP RESPONSIBLE:		طراح بازنگری:	
تاریخ:		SIGN DESIGNER:	
شماره:			

مهار دیوار پیرامونی شیرسازه ای با مش الیاف

PROJECT TITLE:		پروژه های منطقه	
DRAWING TITLE:		پروژه های منطقه	
PROJECT MANAGER CODE:		پروژه های منطقه	
DESIGNED BY:	طراح : م. م. م. م.	DESIGNED BY:	طراح : م. م. م. م.
DRAW BY:	نقاش : م. م. م. م.	DRAW BY:	نقاش : م. م. م. م.
CHECKED BY:	کنترل : م. م. م. م.	CHECKED BY:	کنترل : م. م. م. م.
APPROVED BY:	تایید : م. م. م. م.	APPROVED BY:	تایید : م. م. م. م.
ISONATURE:		ISONATURE:	
DATE:		DATE:	
PROJECT NO:		پروژه های منطقه	
TOTAL SHEET:		TOTAL SHEET:	
SHEET NO:		SHEET NO:	
OFFICE STAMP:		OFFICE STAMP:	



Det.3

SC=1:5



ISO 9001:2000

توجه:

الف- کلیه نقشه ها قبل از اجرا باید توسط مهندس ناظر تایید و مهر شود.
ب- به وقت مطالعه نمودار صورت عدم هماهنگی به دفتر فنی منعکس گردد.
ج- در صورت کمبود جزییات و مشخصات فنی به دسترسات سازمان مدیریت و برنامه ریزی کشور مراجعه شود.
د- کلیه حقوق مادی و معنوی این نقشه ها متعلق به سازمان نوسازی مدارس کشور می باشد و هرگونه کپی برداری و تخریب بدون مجوز رسمی از سازمان پیگردستی دارد.

تاریخ:	ردیف:
DESIGNED BY:	طراح (پارکری)
DRAW BY:	ترسیم (پارکری)
CHECKED BY:	کنترل (پارکری)
تعداد کل نقشه ها:	شماره بازنگری پروژه
TOTAL SHEET:	تعداد کل نقشه ها
استاد ناظر:	استاد ناظر گروه
SIGN GROUP RESPONSIBLE:	SIGN GROUP RESPONSIBLE:
امضاء:	امضاء:
DATE:	تاریخ:

عنوان پروژه:
مهار دیوار پیرامونی غیرسازه ای با مش الیاف

PROJECT TITLE:

توضیحات اجرایی:

MANAGING TITLE:

PROJECT MANAGER COB:

DESIGNED BY:

DRAW BY:

CHECKED BY:

SIGNATURE:

DATE:

PROJECT RD:

TOTAL SHEET:

شماره نقشه: S-06

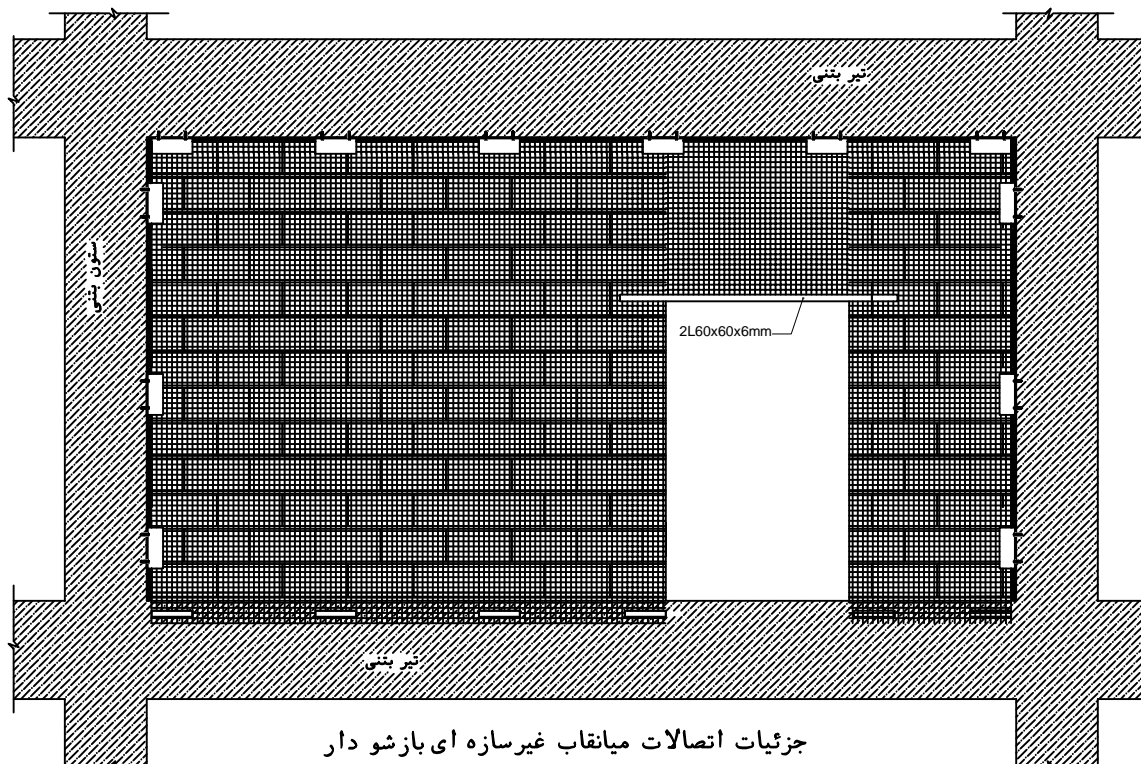
OFFICE STAMP:

GROUP RESPONSIBLE:

SIGN DESIGNER:

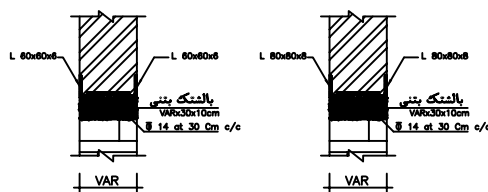


ISO 9001:2000

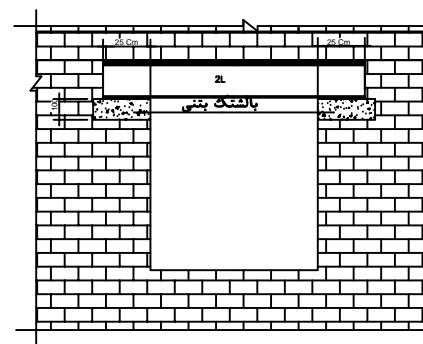


جزئیات اتصالات میانقاب غیرسازه ای باز شو دار

SC=1:25



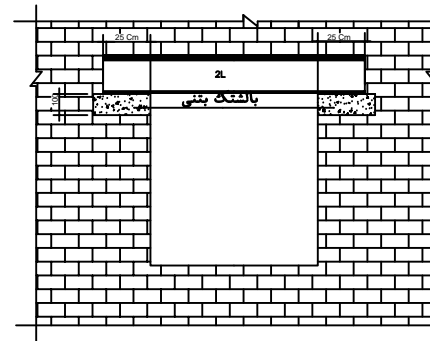
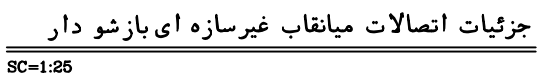
جزئیات نعل درگاه بر روی دیوارها



توجه:
 الف- کلیه نقشه ها قبل از اجرا باید توسط مهندس ناظر تایید و مهر شود.
 ب- به وقت مطالعه نمودار در صورت عدم هماهنگی به دفتر فنی منعکس گردد.
 ج- در صورت کمبود جزییات و مشخصات فنی به دسترسات سازمان مدیریت و برنامه ریزی کشور مراجعه شود.
 د- کلیه حقوق مادی و معنوی این نقشه ها متعلق به سازمان نوسازی مدارس کشور می باشد و هرگونه کپی برداری بدون مجوز رسمی از سازمان پیگرد قانونی دارد.

تجهیز:	تجهیز:
DESIGNED BY:	طراح (پارکری)
DRAW BY:	ترسیم (پارکری)
CHECKED BY:	کنترل (پارکری)
تعداد کل نقشه ها:	شماره بازنگری پروژه
TOTAL SHEET:	شماره بازنگری پروژه
استاد ناظر:	استاد ناظر:
SIGN GROUP RESPONSIBLE:	SIGN GROUP RESPONSIBLE:
امضاء:	امضاء:
تاریخ:	تاریخ:

مشاور پروژه:	مشاور پروژه:
PROJECT TITLE:	مشاور پروژه:
APR:	مشاور پروژه:
DRAWING TITLE:	مشاور پروژه:
PROJECT MANAGER COB:	مشاور پروژه:
DESIGNED BY:	طراح : دفتر فنی
DRAW BY:	ترسیم : دفتر فنی
CHECKED BY:	کنترل : دفتر فنی
APPROVED BY:	استاد ناظر:
SIGNATURE:	تاریخ:
DATE:	تاریخ:
PROJECT NO:	شماره پروژه:
TOTAL SHEET:	تعداد کل نقشه ها:
شماره نقشه:	شماره نقشه:
CS-06:	شماره نقشه:
OFFICE STAMP:	امضاء ناظر:
OFFICE STAMP:	امضاء ناظر:
OFFICE STAMP:	امضاء ناظر:

[illegible]